

Gemeindezentrum Petrusgemeinde Wiesloch

Adresse

Friedrichstraße 5, 69168 Wiesloch

Bauherr

Evangelische Kirchengemeinde Wiesloch

Architekt

Waechter + Waechter Architekten BDA

Weitere Beteiligte

Mitarbeit: Sina Titze; Objektüberwachung: ap88

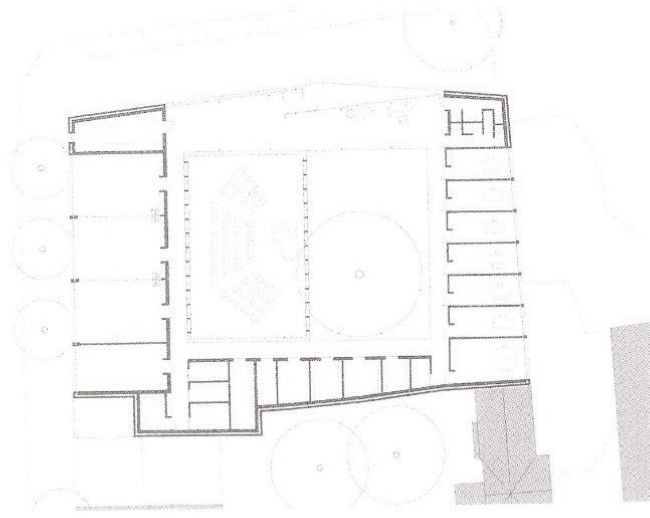
Architekten Partnerschaft BDA

Der neue Gemeindesaal und ein Innenhof gleicher Größe bilden den Mittelpunkt, das „Herz“ des neuen evangelischen Gemeindezentrums der Petrusgemeinde. Damit wird auch räumlich dokumentiert, dass die Gemeinschaft im Mittelpunkt des Gemeindelebens steht. Ringförmig liegen alle Nutzungen des Gemeindezentrums um diese neue Mitte, die so zentrales, ordnendes Element ist.

Würdigung der Jury

Das neue Gemeindezentrum sei das Herz der Petrusgemeinde, behaupten die Architekten – und erfüllen diesen Anspruch mühelos. Ruhig und souverän steht das flache Gebäude innerhalb dichter Bebauung. Die lebendigen Backsteinwände werden oben und unten sehr sauber durch Betonbänder gefasst. Die Straßenfassade macht durch ihre großflächige, zierlich gerahmte Verglasung eine Willkommensgeste. Auch das Gebäude selbst hat ein Herz, eigentlich sogar zwei: den Gemeindesaal, der mit seiner doppelten Raumhöhe nach außen ein städtebauliches Signal setzt und dessen atmosphärische Qualität

ganz wesentlich von der hölzernen Deckenkonstruktion geprägt ist; und einen schön proportionierten Innenhof, in dessen Zentrum eine ehrwürdige Kastanie stehenbleiben konnte. Holz, Beton, Backstein, zwei Haupträume, zusätzliche Gruppenräume, ein kreuzgangähnlicher Umgang – das Wieslocher Gemeindeleben wie auch die Stadt selbst haben einen neuen Begegnungsort erhalten und architektonisch eine echte Bereicherung erfahren.



Ausgezeichnete Bauten

